



**CompanyBase**  
Enterprise Portal Software

---

Workspace



Mit CompanyBase Workspace eröffnen Sie **virtuelle Arbeitsbereiche**, die Sie mit frei definierbaren Teams **gemeinsam nutzen** können.

## Aufgaben, Termine, Dokumente und wichtige Informationen mit Ihrem Team in Echtzeit teilen.

Die zunehmende Digitalisierung und Globalisierung erfordert immer stärker die Zusammenarbeit in Teams. Zu den Teams zählen neben den Mitarbeitern des eigenen Unternehmens auch externe Personen, Geschäftspartner oder freiberufliche Mitarbeiter. Bislang entsteht dabei die Problematik, dass sich jedes Teammitglied eigenständig organisiert. Dies betrifft insbesondere die Ablage von E-Mails, Dokumenten und wichtigen Informationen. Häufig werden Protokolle in Word und To-Do-Listen in Excel geführt, die jedes Teammitglied in seiner lokalen Dateistruktur verwaltet. Aus diesem Grund gibt es keine einheitlichen Strukturen, keine Nachvollziehbarkeit und keine zentrale Verwaltung von Dokumenten. Diese Art der Zusammenarbeit ist sehr aufwendig, fehleranfällig und kann zu weitreichenden Problemen führen.

Mit CompanyBase Workspace können virtuelle Arbeitsbereiche eröffnet werden. Die Einladung der Teammitglieder erfolgt einfach und unkompliziert per E-Mail. Jeder Workspace bietet die Möglichkeit, über Foren zu kommunizieren. Dies ersetzt die aufwendige E-Mail-Kommunikation und verschafft

maximale Transparenz und Nachvollziehbarkeit von Entscheidungen. Ein weiterer elementarer Bestandteil ist die Aufgaben- und Terminverwaltung in CompanyBase Workspace. Sämtliche To-Do's und Meilensteine werden zentral verwaltet und sind von jedem Teammitglied einsehbar. An die anstehenden Aufgaben werden die einzelnen Teammitglieder per E-Mail erinnert. Neben der inhaltlichen Bearbeitung von Aufgaben können auch erbrachte Zeiten erfasst werden.

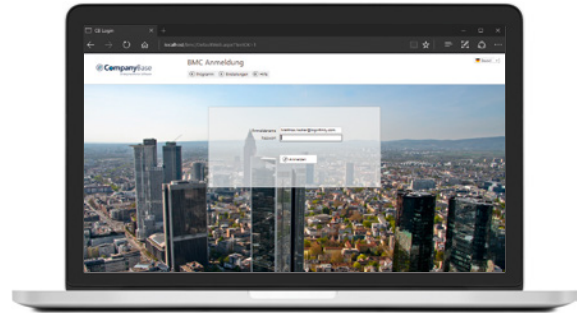
Ablage und Austausch von Dokumenten ist ebenfalls eine wichtige Funktion in der Zusammenarbeit und daher in CompanyBase Workspace verfügbar. Durch das integrierte CompanyBase Data Center besteht die Option, sogenannte Connectoren zu konfigurieren, mit denen die Anbindung an ERP- oder CRM-Systeme möglich ist. Dadurch entsteht beispielsweise die Möglichkeit, Workspaces für einzelne Kunden, Ansprechpartner, Aufträge oder Projekte zu eröffnen. Entstandene Kosten aus der Zeiterfassung können an Kostenträger übergeben und erbrachte Leistungen abgerechnet werden.

# Funktionen & Features von CompanyBase Workspace



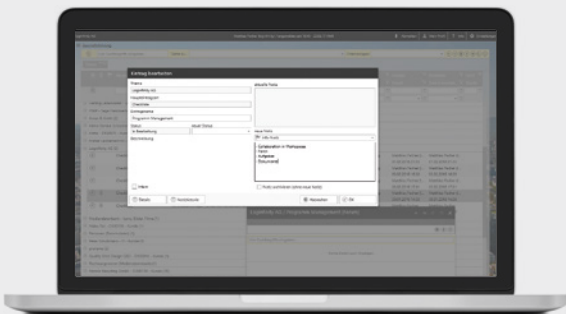
## Portalfunktion

- > Zugriff von überall per Webseite
- > Einladung der Teammitglieder per E-Mail
- > Einfache Vergabe von Berechtigungen
- > Einbindung des Portals in die Firmenhomepage



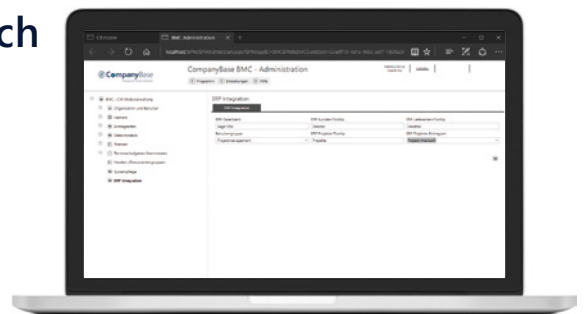
## Teamwork-Funktion

- > Aufgabenverwaltung
- > Diskussionen über Foren
- > Austausch von Dokumenten
- > E-Mail Benachrichtigung über neue Einträge
- > Zeiterfassung



## Anbindung an ERP-Systeme über entsprechende Connectoren möglich

- > Übertrag von aufgelaufenen Kosten an die Finanzbuchhaltung
- > Abrechnung von erbrachten Leistungen über das ERP-System
- > Erstellung von Workspaces zu Kunden, Ansprechpartnern, Projekten, etc. aus dem ERP-System
- > Bereitstellung von relevanten Informationen, Auswertungen und Kennzahlen aus den operativen Systemen



## Vorteile unserer Kunden

- › Zentrale Verwaltung aller Aktivitäten, Kommunikationen, Dokumente und relevanten Informationen
- › Vereinfachung der Kommunikation im Team
- › Transparenz und Nachvollziehbarkeit über zentrale Aufgaben, Termine und Projekte
- › Elektronische Erfassung von Protokollen und daraus resultierenden Aufgaben auf Basis von Vorlagen
- › Bereitstellung von Informationen aus beliebigen operativen Systemen durch entsprechende Connectoren möglich

**CompanyBase**  
Enterprise Portal Software

Loginfinity AG  
Willy-Brandt-Ring 4  
67592 Flörsheim-Dalsheim

Daimlerstraße 2  
63785 Obernburg

Tel. 06243-9081020  
Mail [info@loginfinity.com](mailto:info@loginfinity.com)

[www.loginfinity.com](http://www.loginfinity.com)